

Honest Signature
H a r t i





une
creperie

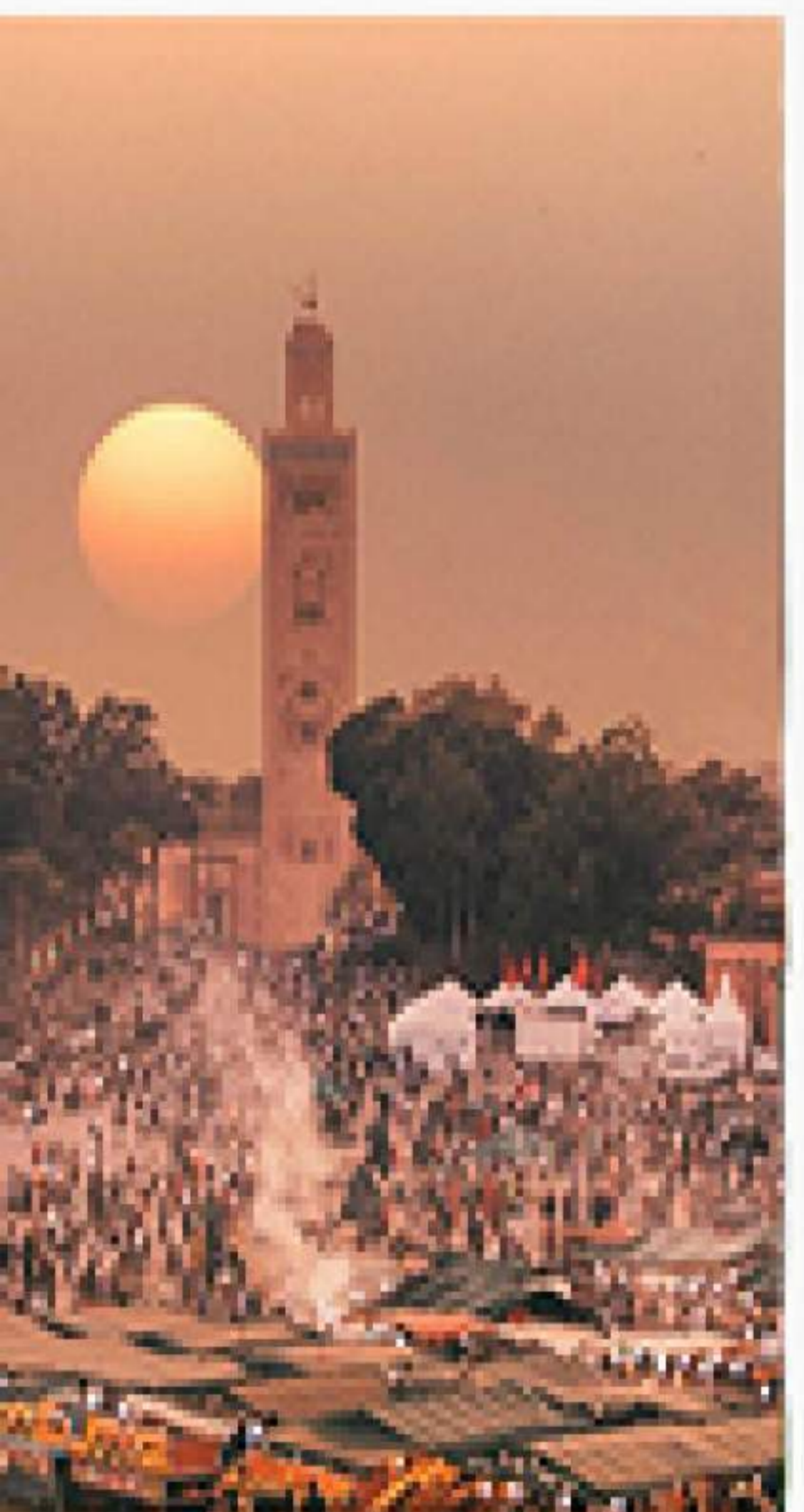
Honest Signature
H a r t i

A modern, multi-story building with a complex, geometric facade of concrete and glass. The building is illuminated from within, and a warm, yellow light strip runs along the base. Several palm trees are visible in the foreground and background against a dark, twilight sky.

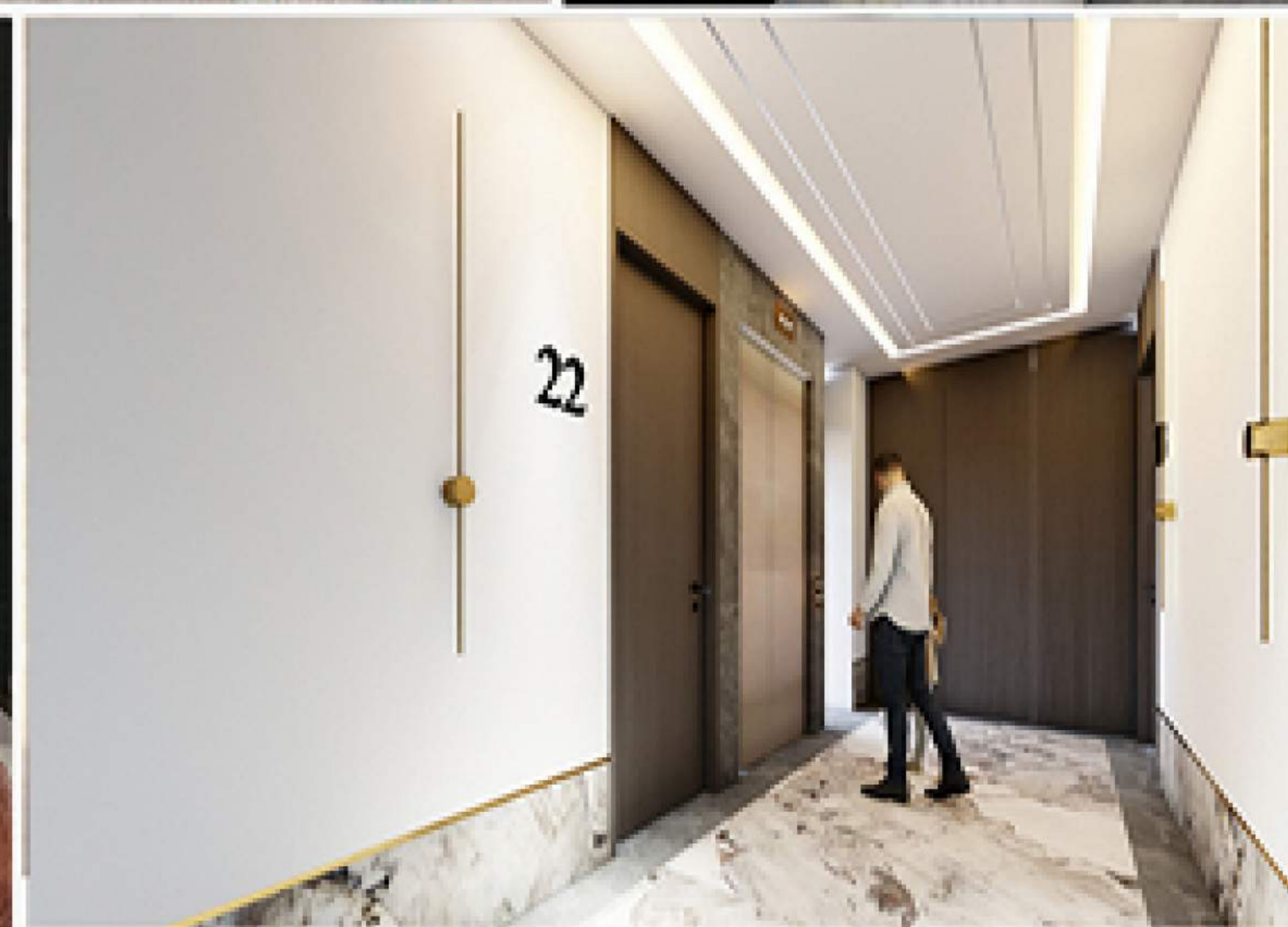
Honest Signature

H a r t i

une
craquelée

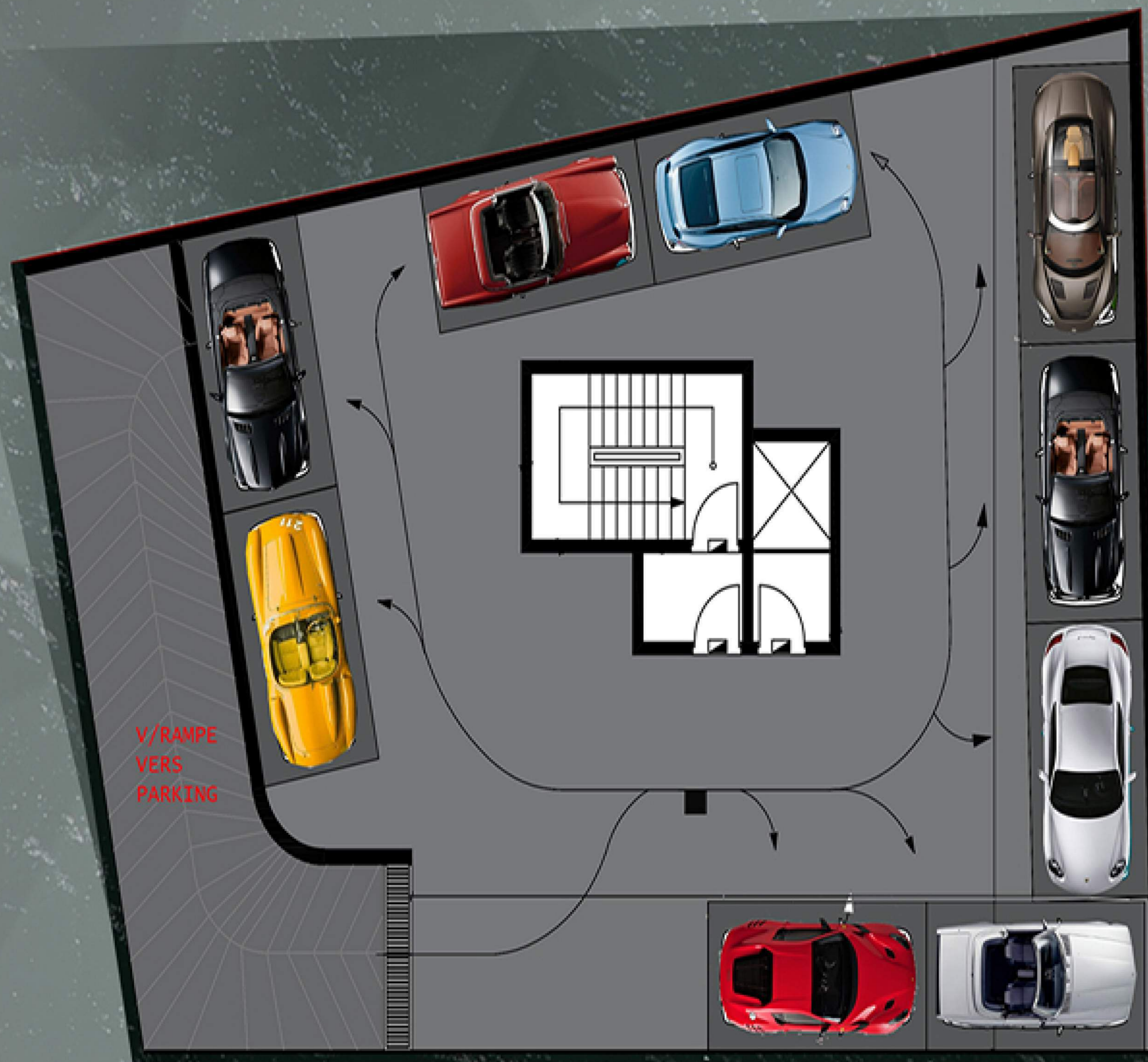


Honest Signature



Honest Signature
H a r t i

PLANS DES DIFFERENTS
NIVEAUX



Honest Signature
H a r t i

PLAN SOUS-SOL 2



Honest Signature
H a r t i

PLAN MEZZANINE



Honest Signature
H a r t i

ETAGE 1



Honest Signature
H a r t i

ETAGE 2



Honest Signature
H a r t i

ETAGE 3



Honest Signature
H a r t i

ETAGE 4



Honest Signature
H a r t i

ETAGE 5

Honest Signature
H a r t i

PLANS DES DIFFERENTS
COMMERCES

COMMERCE 1

SURFACE TOTAL COMMERCE : **113,19**

SURFACE INTERIEUR : **101,98**

SURFACE MEZZANINE : **34,54**

COMMERCE 2

SURFACE TOTAL COMMERCE : **32,43**

SURFACE INTERIEUR : **28,80**

SURFACE MEZZANINE : **10,17**

COMMERCE 3

SURFACE TOTAL COMMERCE : **29,36**

SURFACE INTERIEUR : **25,48**

SURFACE MEZZANINE : **8,47**

COMMERCE 4

SURFACE TOTAL COMMERCE : **34,48**

SURFACE INTERIEUR : **30,76**

SURFACE MEZZANINE : **10,97**

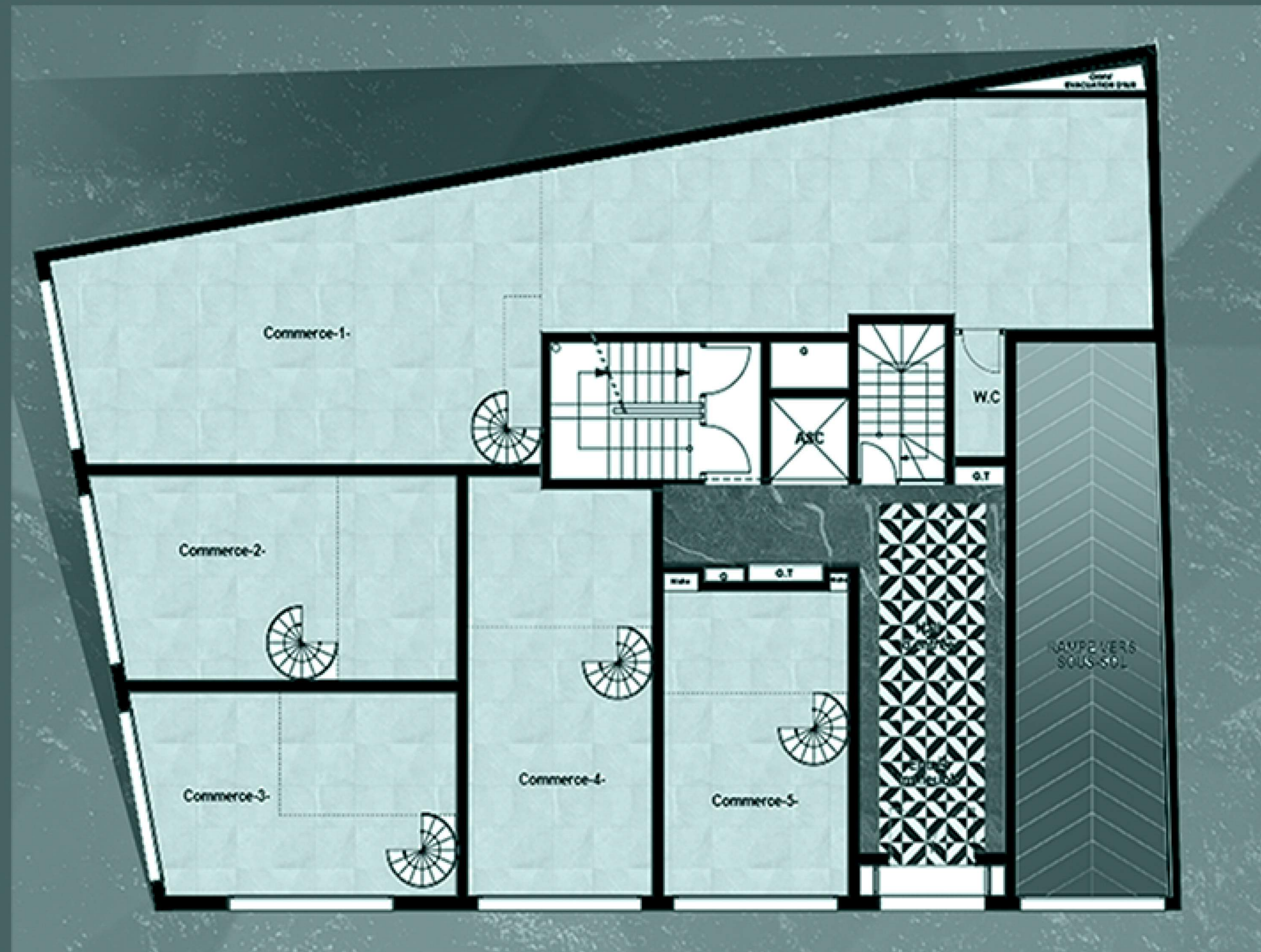
COMMERCE 5

SURFACE TOTAL COMMERCE : **26,46**

SURFACE INTERIEUR : **23,16**

SURFACE MEZZANINE : **8,37**

COMMERCE RDC



Honest Signature
H a r t i

PLANS DES DIFFERENTS
APPARTEMENTS

PLAN APPARTEMENT N° : 1



APPARTEMENTS TYPE 1 A

ETAGE : 1

SURFACE COUVERTE TOTAL : 79,40

SURFACE HABITABLE DETAIL

SURFACE INTERIEUR : 48,90

BALCON COUVERT : 3,33

TERRASSE NON COUVERTE : 16,72



PLAN APPARTEMENT N° : 16



APPARTEMENTS TYPE 1 B

ETAGE : 4

SURFACE COUVERTE TOTAL : 60,74

SURFACE HABITABLE DETAIL

SURFACE INTERIEUR : 44,72

BALCON COUVERT : 3,33

TERRASSE NON COUVERTE : 3,85

PLAN APPARTEMENT N° : 6,11



APPARTEMENTS TYPE 1 C

ETAGE : 2,3

SURFACE COUVERTE TOTAL : 64,69

SURFACE HABITABLE DETAIL

SURFACE INTERIEUR : 48,90

BALCON COUVERT : 3,33

TERRASSE NON COUVERTE : 3,40





APPARTEMENTS TYPE 2

ETAGE : **1,2,3,4**

SURFACE COUVERTE TOTAL : **54,62**

SURFACE HABITABLE DETAIL

SURFACE INTERIEUR : **40,94**

BALCON COUVERT : **7,98**

PLAN APPARTEMENTS N° : **2,7,12,17**





APPARTEMENTS TYPE 3 A

ETAGE : **1**

SURFACE COUVERTE TOTAL : **59,85**

SURFACE HABITABLE DETAIL

SURFACE INTERIEUR : **39,27**

BALCON COUVERT : **12,56**

PLAN APPARTEMENT N° : **3**





APPARTEMENTS TYPE 3 B

ETAGE : **2,3,4**

SURFACE COUVERTE TOTAL : **60,75**

SURFACE HABITABLE DETAIL

SURFACE INTERIEUR : **39,27**

BALCON COUVERT : **13,41**

PLAN APPARTEMENTS N° : **8,13,18**





APPARTEMENTS TYPE 4

ETAGE : **1,2,3,4**

SURFACE COUVERTE TOTAL : **53,48**

SURFACE HABITABLE DETAIL

SURFACE INTERIEUR : **39,22**

BALCON COUVERT : **8,75**

PLAN APPARTEMENTS N° : **4,9,14,19**





APPARTEMENTS TYPE 5 A

ETAGE : **1**

SURFACE COUVERTE TOTAL : **94,65**

SURFACE HABITABLE DETAIL

SURFACE INTERIEUR : **60,13**

BALCON COUVERT : **7,23**

TERRASSE NON COUVERTE : **17,12**

PLAN APPARTEMENT N° : **5**





APPARTEMENTS TYPE 5 B

ETAGE : **2,3**

SURFACE COUVERTE TOTAL : **76,04**

SURFACE HABITABLE DETAIL

SURFACE INTERIEUR : **60,13**

BALCON COUVERT : **7,23**

PLAN APPARTEMENT N° : **10,15**





APPARTEMENTS TYPE 5 C

ETAGE : **4**

SURFACE COUVERTE TOTAL : **69,76**

SURFACE HABITABLE DETAIL

SURFACE INTERIEUR : **54,32**

BALCON COUVERT : **7,23**

TERRASSE NON COUVERTE : **5,38**

PLAN APPARTEMENT N° : **20**



PLAN APPARTEMENT N° : 21



APPARTEMENT N°21

ETAGE : 5

SURFACE COUVERTE TOTAL : 70,27

SURFACE HABITABLE DETAIL

SURFACE INTERIEUR : 49,89

BALCON COUVERT : 7,84

TERRASSE NON COUVERTE : 3,96





APPARTEMENT N°22

ETAGE : **5**

SURFACE COUVERTE TOTAL : **80,13**

SURFACE HABITABLE DETAIL

SURFACE INTERIEUR : **61,10**

BALCON COUVERT : **10,21**

PLAN APPARTEMENT N° : **22**





APPARTEMENT N°23

ETAGE : 5

SURFACE COUVERTE TOTAL : 68,54

SURFACE HABITABLE DETAIL

SURFACE INTERIEUR : 48,69

BALCON COUVERT : 13,77

PLAN APPARTEMENT N° : 23





APPARTEMENT N°24

ETAGE : **5**

SURFACE COUVERTE TOTAL : **74,17**

SURFACE HABITABLE DETAIL

SURFACE INTERIEUR : **50,80**

BALCON COUVERT : **9,63**

TERRASSE NON COUVERTE : **4,79**

PLAN APPARTEMENT N° : **24**



Honest Signature
H a r t i

PERSPECTIVES D'AMBIANCES
DES APPARTEMENTS























Honest Signature
H a r t i

PERSPECTIVES D'AMBIANCES
DES PARTIES COMMUNES







RETROUVER TOUS LES ESSENTIELS

AU PLUS PROCHE DE CHEZ VOUS

UNE PROXIMITE PRATIQUE POUR TOUS LES
ESSENTIELS DE LA VIE QUOTIDIENNE DE LA VILLE



Honest Signature

H a r t i



+212 608 886 686



+212 661 155 439 / +212 661 132 626



+212 524 446 446 / 434 345



+212 524 446 447



contact@honestsignature.com

VINCENT, ANGLE RUE OUAD EL MAKHAZINE ET AVENUE YACOUB AL MARINI,
GUELIZ